

ASPERCAMP

Associació ASPERGER-TEA del Camp de Tarragona



MEMÒRIA

2023

ASPERCAMP TARRAGONA

C/ Governador Gonzalez, 7, entl. 1

43001 Tarragona

ASPERCAMP REUS

Centre Cívic Llevant

Pl. Horts del Canonges, 1

43204 Reus

ASPERCAMP EL VENDRELL

Hotel d'Entitats l'Eina

Camí Reial, 13-17

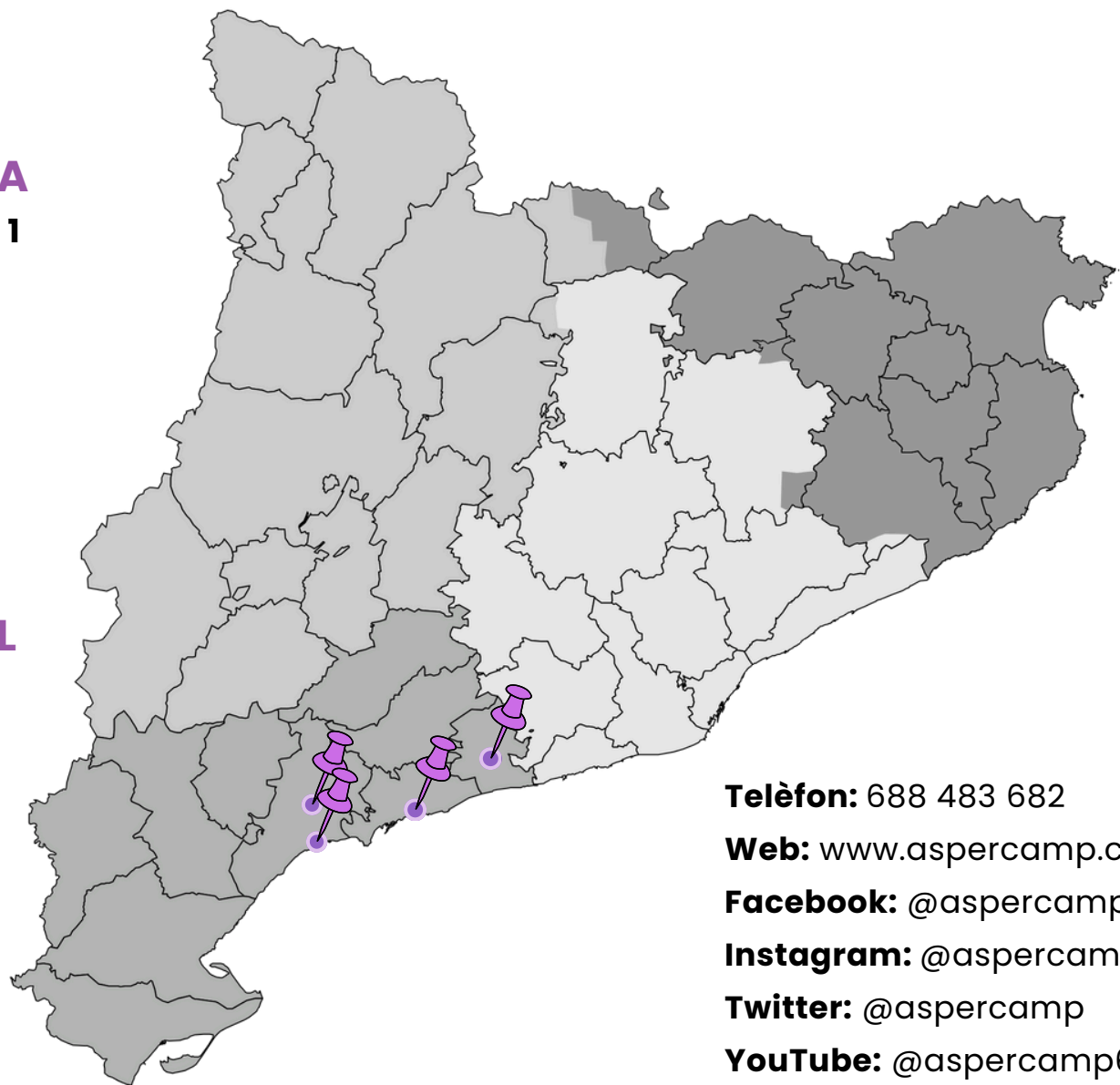
43700 El Vendrell

ASPERCAMP SALOU

Centre Cívic Salou

Carrer de l'Advocat Gallego, 2

43840 Salou



Telèfon: 688 483 682

Web: www.aspercamp.cat

Facebook: @aspercamp

Instagram: @aspercamp

Twitter: @aspercamp

YouTube: @aspercamp6784



Índex

1. Presentació	4
2. Què és la Síndrome d'Asperger	5
3. La nostra associació	6
4. Com ens organitzem	7-8
5. L'associació en xifres	9-10
6. Projectes terapèutics	11-15
7. Nous projectes 2023 amb gran participació	16-17
8. Activitats divulgatives i comunicació	18-19
9. Com ens financem	20
10. Col·laboradors	21

Presentació

Ara fa ja 14 anys, un grup de famílies preocupades i ocupades en donar la millor atenció als seus fills i filles, es van trobar anant a Barcelona per trobar el suport que l'administració no els donava, un cop havien arribat al diagnòstic de síndrome d'Asperger. Si el camí per arribar a tenir un diagnòstic que posi nom a allò que les famílies troben diferent en els seus éssers estimats és dur, més dura és encara la manca de suport, de no saber, d'un món ple d'incògnites que ningú pot resoldre. D'aquesta necessitat i il·lusió neix l'ASSOCIACIÓ ASPERGER-TEA DEL CAMP DE TARRAGONA, Aspercamp pels amics. Sense cap mena de recurs econòmic ni estructural, el nostre primer president, en Joan Segura, va dirigir-se a la Universitat Rovira i Virgili (URV), i va saber conscienciar i il·lusionar a la nostra psicòloga Paula Morales. Ella va ser la primera d'un gran equip de professionals que van creure en el projecte que avui dia és Aspercamp. Després va venir el Xus Casas com a president, que va continuar la tasca d'atenció a les famílies, de recerca incansable de recursos, per poder oferir a les persones diagnosticades d'Asperger i el seu entorn, la millor atenció.

Fa 10 anys va començar la tasca de presidenta de la qual escriu, acompanyada de la directora de l'associació, Laura Recha. Amb el suport de la nostra estimada junta i de l'equip tècnic, vam professionalitzar la nostra apreciada entitat per poder donar un servei amb garantia i seguretat als usuaris. Si he de destacar un dels aspectes que m'ha aportat més ser presidenta d'aquest meravellós grup de persones, és poder haver contribuït a desenvolupar un entorn amigable i entenedor per als i les Aspies. Un entorn en què saben que els entenem, que no els jutgem, en el que no s'han d'emascarar, i en el que són respectats i estimats.

La nostra tasca, que actualment dona suport a mig miler de persones i a les seves famílies, continua i continuarà tota la vida. El nostre desig és que les persones Asperger puguin ser beneficiàries dels serveis ordinaris de Salut i Treball als que tenen dret, com qualsevol altre ciutadà. Existim perquè els nostres estimats no tenen espai ni veu pròpia en aquest món atabalat, en el que no es respecta la diferència. Existim per fer-nos escoltar i respectar. No marxarem i ho aconseguirem. Ens ajudeu? Sereu benvinguts.

Atentament,

Eva Pérez Márquez



Eva Pérez amb l'actual president, Miguel Ruiz, i el primer president d'Aspercamp, Joan Segura

Què és la síndrome d'Asperger

Des de l'any 2013 és considerat un **Trastorn de l'Espectre Autista (TEA)** amb grau de suport 1 (lleu) o 2 (moderat). Les persones amb aquest diagnòstic perceben i processen la informació social i de l'entorn d'una forma diferent de l'habitual. Aquesta condició comporta alteracions en àrees com la comunicació, les relacions socials i els interessos o comportaments repetitius. Cada persona pot manifestar-les en diferent intensitat i forma aquestes i altres característiques, que poden variar en cada persona i moment evolutiu.

Algunes d'elles poden ser:

- Memòria molt desenvolupada amb els detalls, principalment visual
- Dificultats fer o mantenir relacions socials i d'amistat.
- Sovint es converteixen en experts dels seus temes d'interès
- Dificultats per afrontar canvis o imprevistos
- Rigidesa de pensament o conducta
- Incomprensió en contextos socials (manca de visió en les intencions dels altres...)
- Interpretació literal del llenguatge
- Hiper o hipo-sensibilitat sensorial amb sobrecarrega d'estímuls
- Estil cognitiu peculiar
- Presenten conductes poc adequades davant dels altres

Sovint amb el TEA s'hi poden desenvolupar **comorbiditats associades** (trastorn de l'ansietat, depressió, TOC, trastorns alimentaris, insomni...). És una condició que acompanya tota la vida i és important comprendre que no es tracta d'una malaltia mental tot i que suposa una discapacitat per a comprendre el món social.



La nostra associació

MISSIÓ I VISIÓ

Aspercamp treballa per ser una entitat de referència per a les persones amb Síndrome d'Asperger-TEA i famílies desenvolupant un projecte d'actuació integral que millori la seva qualitat de vida i vetlli per la seva plena integració social.

Fomentar la creació de projectes i suports en totes les etapes de la vida potenciant l'empoderament de les persones amb la condició. Instar a la societat i diferents administracions a que lluitem plegats perquè les persones Asperger-TEA i les seves famílies aconseguim una societat més justa i tolerant i així es puguin desenvolupar de manera plena com un actiu més per a la societat.

VALORS

- Suports i empoderament a les persones amb diagnòstic Asperger-TEA.
- Igualtat i respecte social i principalment a les capacitats diverses.
- Equip humà vocacional, professional i ben qualificat.
- Excel·lència i Transparència en la gestió.
- Treball i coneixement cohesionat de persones amb la condició en primera persona, professionals, familiars i Junta que ens ofereix un enfocament integral i dinàmic en l'àrea terapèutica i organitzativa.



Com ens organitzem

JUNTA DIRECTIVA

- Presidenta:** Miquel Ruiz
Secretaria: Montserrat Carrizo
Tresorer: Alexander Hernandez
Vocal 1 i direcció: Laura Recha
Vocal 2: Eva Pérez
Vocal 3: David Serrano
Vocal 4: Vanessa Duque
Vocal 5: Susana Escribano
Vocal 6: Núria Navàs
Vocal 7: Elisenda Gil

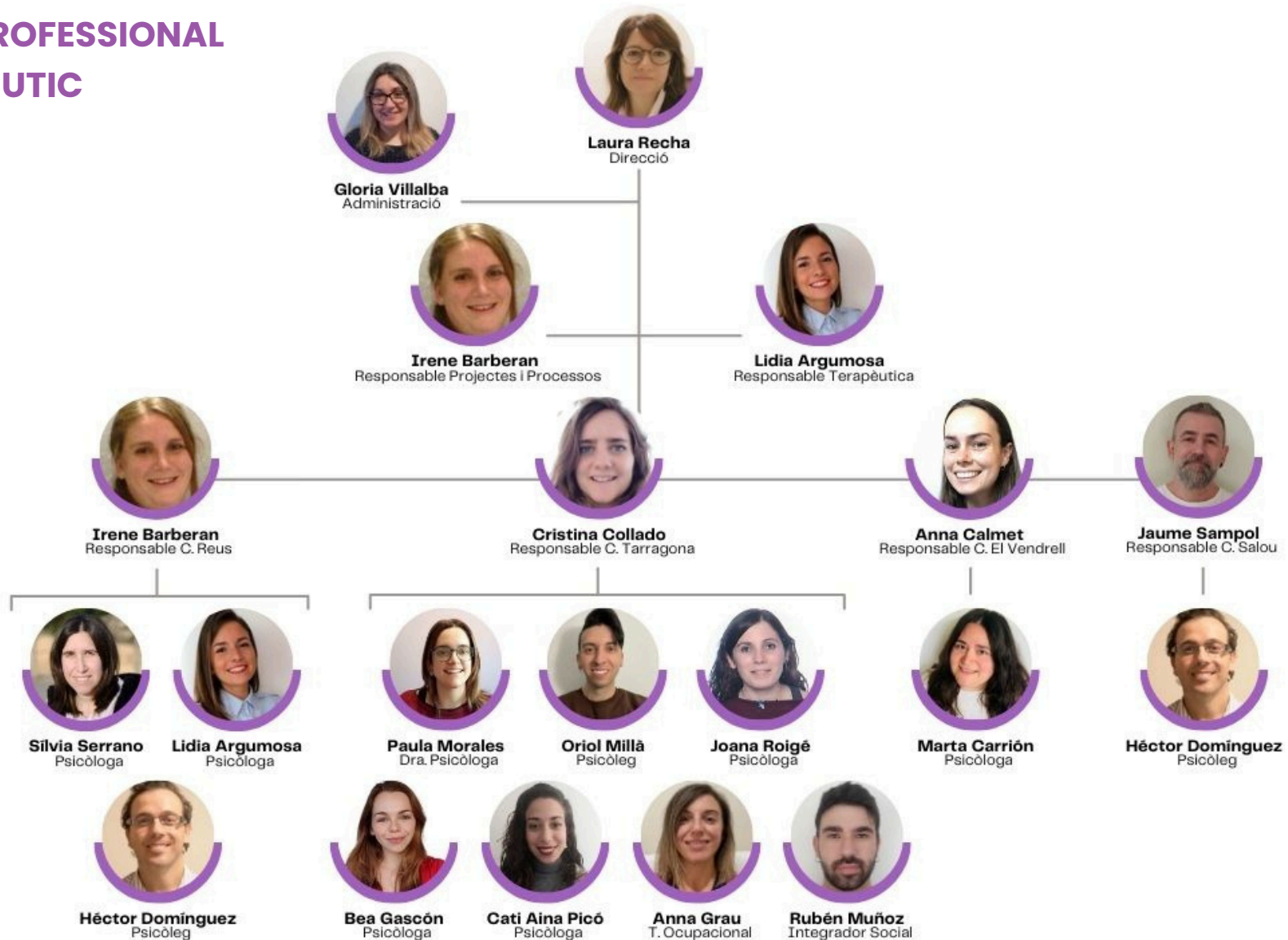
EQUIP DE GESTIÓ I DE TREBALL

- Direcció:** Laura Recha
Psicòloga coordinadora terapèutica: Paula Morales i Lidia Argumosa
Psicòloga coordinadora processos interns i projectes: Irene Barberán
Administrativa: Gloria Villalba
Auxiliar administrativa: Yamel Lli
Comissió de treball Reus: Núria Navàs, Elena Bagües, Elisenda Gil, David Domene, Elena López i l'equip professional
Comissió de treball El Vendrell: Vanessa Duque, Flor Benito, Montserrat Carrizo i Laura Tena
Comissió de treball Salou: Susana Escribano



Com ens organitzem

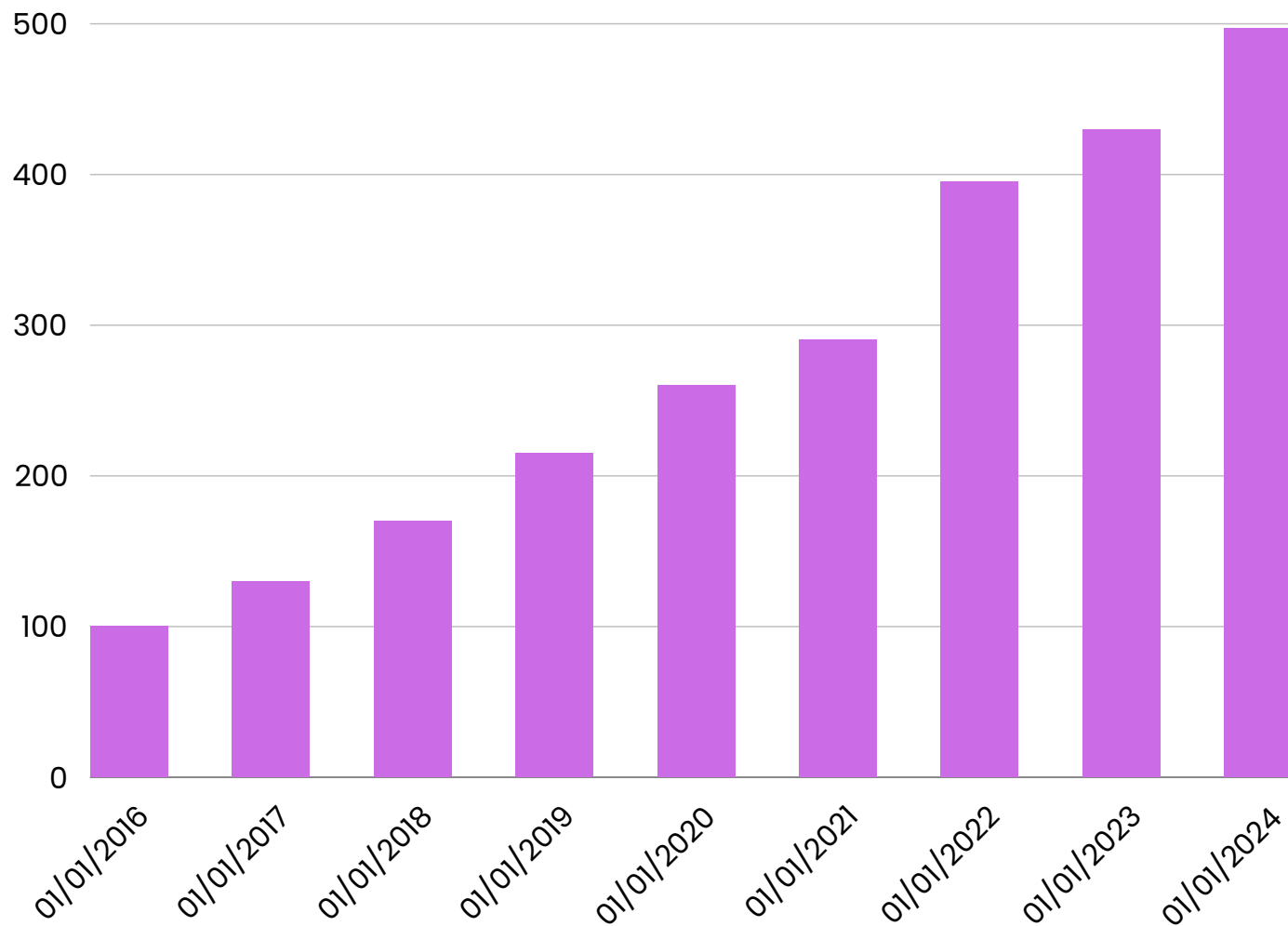
EQUIP PROFESSIONAL I TERAPÈUTIC



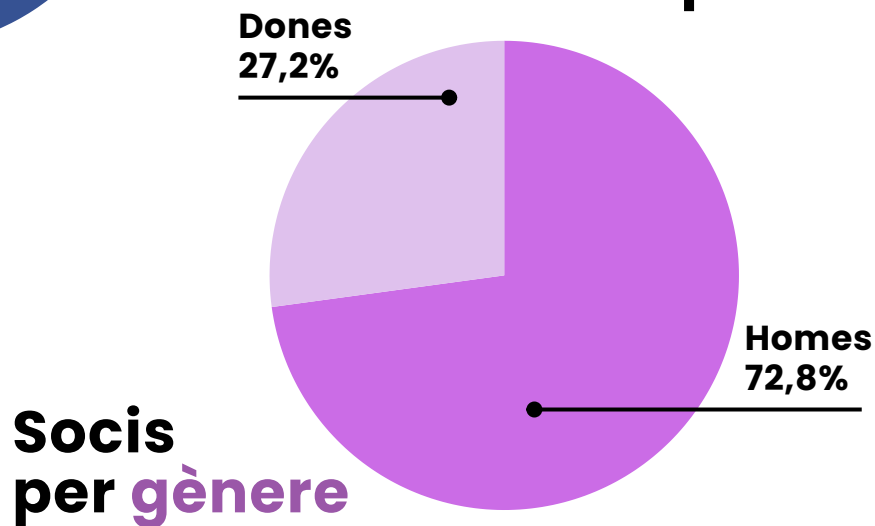
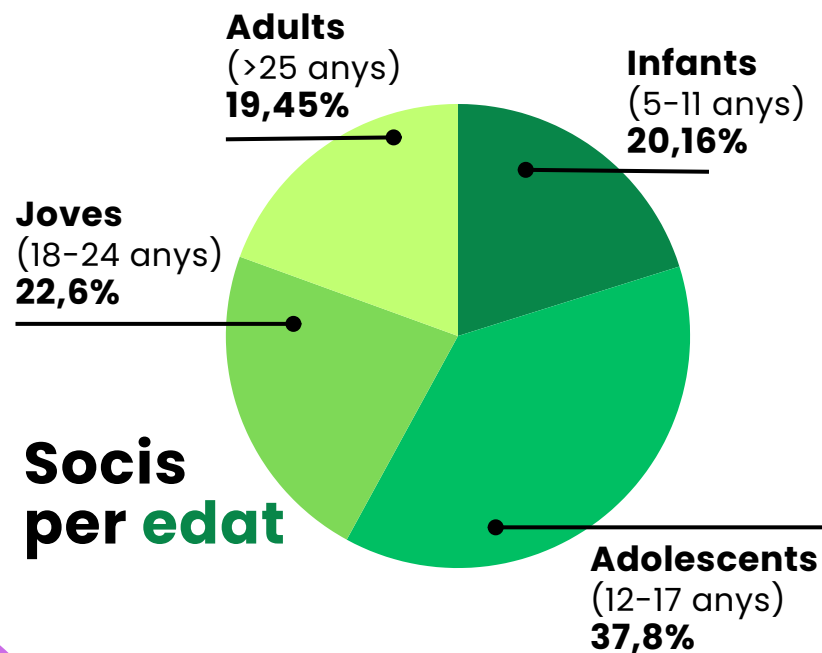
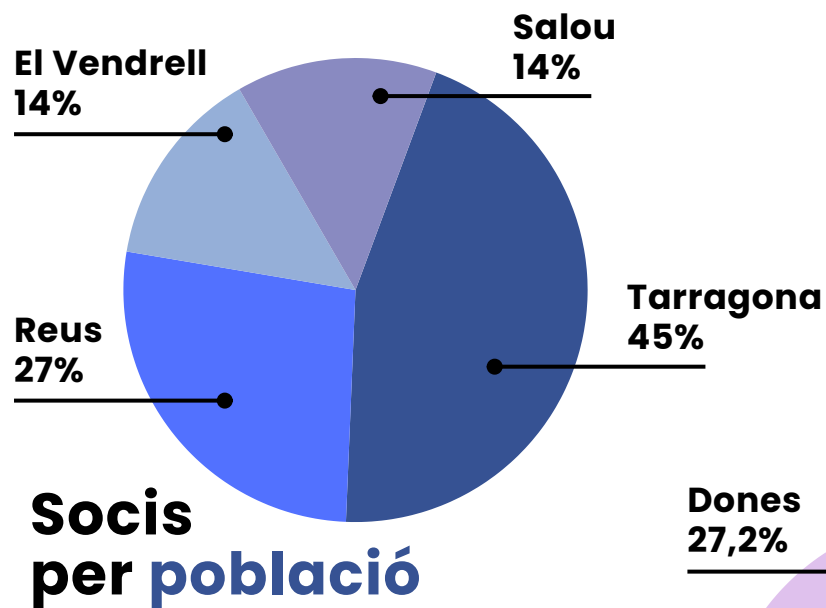
L'associació en xifres

497
socis
actius

22
socis
col·laboradors



L'associació en xifres



Projectes terapèutics

- **Suport i Acompanyament Individual**

Intervenció psicològica de suport en què es treballa la simptomatologia i necessitats de la persona de forma global des d'un punt de vista humanista, vetllant pel seu benestar emocional, el seu desenvolupament en l'aprenentatge social i comunicació, comprensió, gestió d'emocions i autonomia. També es realitza la coordinació amb la família, centre educatiu o entorn laboral. El 2023 es van atendre **422 persones** de totes les edats amb diagnòstic.



- **Taller cognitiu social**

Intervenció psico-educativa en grups de 2 a 4 persones i que està molt orientat a fomentar el desenvolupament d'estratègies sociocomunicatives i d'adaptació amb l'entorn social. El 2023 el van realitzar **191 persones**.



Projectes terapèutics

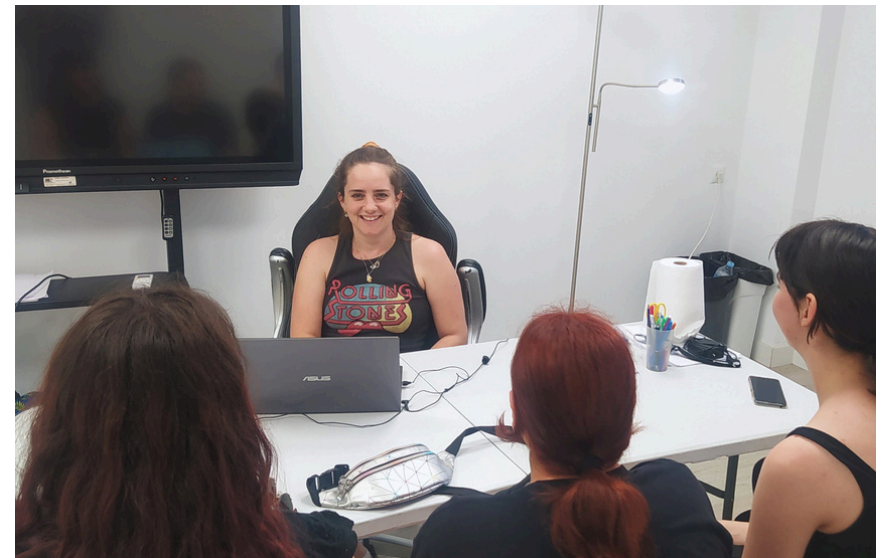
- **Orientacions diagnòstiques**

Sessions d'avaluació psicopatològica diferencial i cognitiva de l'infant, adolescent o adult amb sospita de presentar trastorn de l'espectre de l'autisme. Es realitzen aproximadament 5 sessions en les quals es recull informació de la persona avaluada, la família, l'escola o altres entorns rellevants. Els resultats obtinguts es retornen en forma de informe escrit. Al 2023 s'han atès **39** peticions i s'ha ampliat la formació a més professionals de l'equip per a poder cobrir un volum important de persones que la necessiten.



- **Grups de suport**

Espai de relació, acompanyament i suport psicològic i emocional que possibilita l'expressió de sentiments, emocions i preocupacions associades a la condició en primera persona amb la finalitat de millorar la qualitat de vida dels participants. Es realitzen presencialment o bé en línia orientats en diferents grups com són les famílies, adolescents i adults.



Projectes terapèutics

- **Tallers psicoeducatius per a pares:**

Grups psicoeducatius dirigits a familiars (pares, mares, avis, àvies...) o cuidadors de persones amb TEA per millorar la comprensió de les dificultats i potencials que tenen d'aquesta condició. El seu objectiu és proporcionar eines per comprendre millor el diagnòstic rebut i potenciar les habilitats per gestionar les situacions del dia a dia i afavorir el desenvolupament de la persona amb TEA.



- **Esplais i Oci Terapèutic**

Espais de lleure que es realitzen amb grups homogenis d'infants, adolescents, joves i adults que busquen principalment desenvolupar habilitats socials mitjançant l'oci amb l'acompanyament dels nostres psicòlegs especialitzats en Asperger-TEA.



Projectes terapèutics

- **Colònies**

Espai lúdic terapèutic que té com a objectiu que els nens/es i joves amb Asperger (TEA 1 i 2) puguin participar i gaudir d'unes colònies a l'inici de l'estiu, tot contribuint a desenvolupar les seves habilitats socials, comunicatives i de joc. A més a més, vol fomentar la creació de vincles d'amistat i millorar els hàbits d'higiene. El 2023 una cinquantena de participants van gaudir d'una sortida a Oliola i Empúriabrava.



- **Casals**

Es realitzen a Tarragona i Reus i els Infants i adolescents participen d'un casal d'estiu durant el mes de juliol dirigit per psicòlegs especialitzats en la condició. L'espai lúdic terapèutic fomenta el desenvolupament d'habilitats sociocomunicatives, a aprendre a gestionar les pròpies emocions i a resoldre conflictes interpersonals així com a crear un vincle amb els companys partint del respecte i la tolerància. El 2023 es van dur a terme quatre casals, dos d'infants i dos d'adolescents i joves a les ciutats de Tarragona i Reus.



Projectes terapèutics

- **Orienta_TEA**

Ajuda a l'usuari amb Asperger (TEA) a aconseguir un treball en un entorn laboral ordinari o especial, mitjançant un conjunt de mesures ajustades a les seves necessitats individuals. Està recolzat pels psicòlegs especialitzats d'Aspercamp i és totalment gratuït, tant pel candidat com per a l'empresa. El projecte ha estat un dels guanyadors a nivell nacional per la Fundació Grupo Vinci.



Nous projectes 2023 amb gran participació

Integra_TEA



Jo Puc!

Brick Club



Nous projectes 2023 amb gran participació

- **Integra_TEA**

Aquest projecte proporciona el perfil sensorial individualitzat de la mà de la nostra Terapeuta Ocupacional especialitzada en Integració Sensorial. El Perfil sensorial es refereix a la forma que una persona experimenta i percep els estímuls sensorials. Aquests perfils varien d'una persona a una altra i influeixen en lesseves preferències i comportaments. És molt recomanable que persones amb diagnòstic Asperger-TEA puguin accedir a aquesta informació per que sovint cervell no processa i/o organitza correctament aquesta informació i respon de manera desmesurada o insuficient davant un estímul.

- **Jo Puc!**

Facilita eines de suport per a l'exercici de l'autonomia a persones amb diagnòstic Asperger-TEA. L'objectiu principal és promoure que els/les participants prenguin consciència de les seves capacitats, detectin quan han de demanar ajuda i es puguin desenvolupar en la seva vida sense inseguretats i de la manera més autònoma possible. L'equip multidisciplinari d'Aspercamp que forma el Jo PUC! dissenya a la pròpia llar o entorn natural també a l'exterior, amb col·laboració activa de la persona amb la condició i/o familiars, d'un entrenament personalitzat en funció de les necessitats detectades per a cada cas.

- **Brick Club**

Amb la idea de professionalitzar el servei i reglar la Legoteràpia, vem descobrir el programa Brick-by-Brick®, creat per Play Included C.I.C., una entitat sense ànim de lucre anglesa, avalada per The LEGO Foundation®, que desenvolupa programes basats en el joc que ajudin a millorar les seves habilitats socials i emocionals amb material LEGO®. A l'octubre de 2023 vam iniciar l'activitat terapèutica a Reus i pionera al nostre país, abalada per la comunitat científica de la Universitat de Cambridge. El nostre Brick Club ofereix un espai d'aprenentatge cognitiu, social i d'habilitats comunicatives i emocionals que beneficia a infants i joves amb diagnòstic TEA 1 ó 2 (S. Asperger). Les sessions es basen principalment en el joc i, en concret, en la construcció col·laborativa amb material oficial LEGO®.

Activitats divulgatives i comunicació

Aspercamp realitza moltes activitats que promouen la **informació** i **sensibilització social** sobre les característiques de l'Asperger-TEA. El Dia Internacional de l'Asperger i de l'Autisme, el mes de la Salut Mental i de la Discapacitat, conferències, xerrades, formacions, activitats per Sant Jordi i el Vermut Solidari són algunes d'aquestes activitats. Durant el 2023 també hem realitzat l'exposició Resse_TEJA, el 1r Dia de l'Orgull Autista, un podcast propi a Ràdio Ciutat de Tarragona i hem mantingut reunions amb representants de diferents institucions.



Activitats divulgatives i comunicació

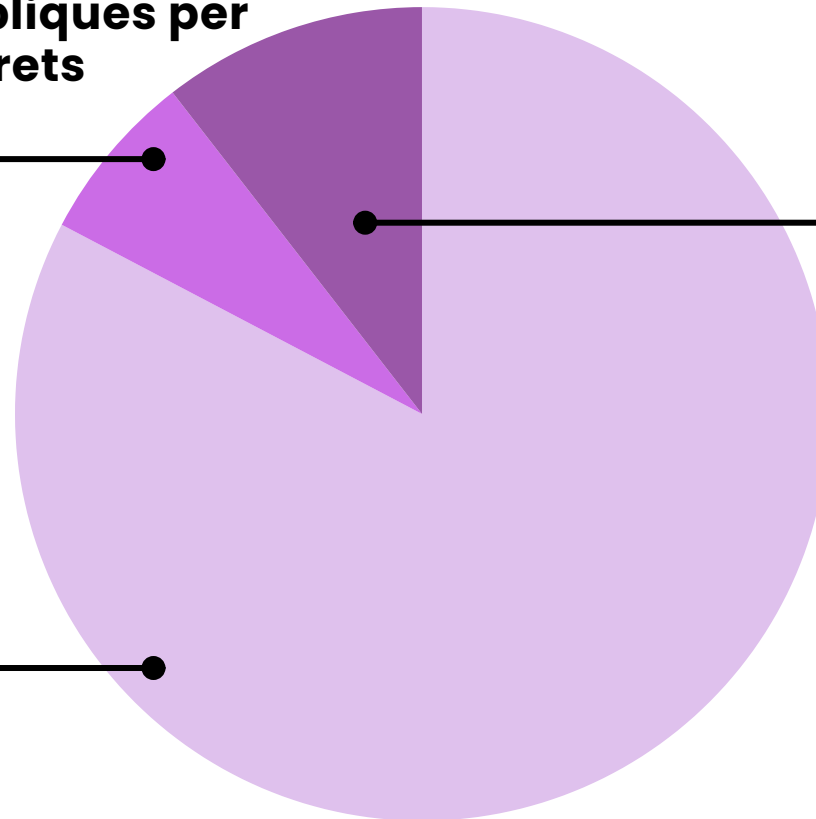


Com ens financem

Subvencions públiques per a projectes concrets
6,80%

Donatius i subvencions privats
10,50%

Ingressos de socis i familiars
82,70%



Els comptes anuals es poden consultar en aquest [enllaç](#)



Col·laboradors



VECU



Adriana Cavallari
Agent immobiliària
T. +34 677 63 80 92
adrianacavallari.es

